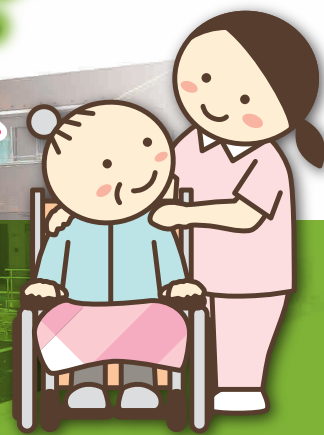


# 住み慣れた地域で

自分らしく生きがいと役割をもって生活できるよう、  
リハビリを通じてサポートする

これが曙診療所通所リハビリテーションの理念です。私たちは、ご利用者様の家庭を訪問し、環境を見せていただいたうえで生活リズムや日常で行える動作の確認を行います。その評価をもとに、理学療法士(PT)、作業療法士(OT)、言語聴覚士(ST)等の専門職がサポートしていきます。

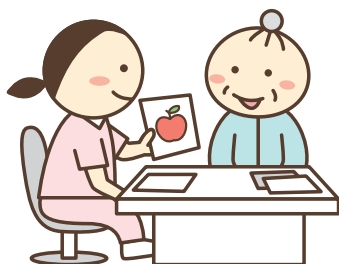


## ポイント ① 専門職によるリハビリ

私たち療法士はご本人に対する直接的なアプローチだけでなく、ご家族からの介護や自主トレの相談も承ります。

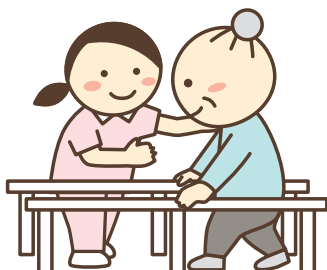
### 言語聴覚士

食べること、声を出すこと、意思を伝えることなど、口と脳機能の維持・改善をお手伝いします。



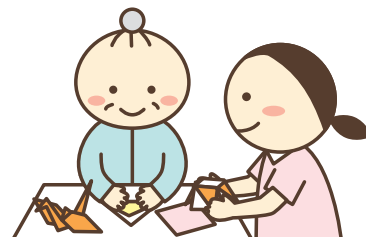
### 理学療法士

姿勢調整や修正を行うことにより、起きる・座る・立つ・歩くなどの基本動作能力の維持・改善をお手伝いします。



### 作業療法士

残存能力を最大限に利用しながら自助具などを活用し、更衣や食事、調理動作など、より生活に密着した能力の維持・改善をお手伝いします。



## ポイント ② 管理栄養士によるバランスのとれたお食事

季節感のある料理で、利用者さまに合わせて食べやすい様、配慮しております。なお、施設内にある厨房で調理しますので、出来立てのお食事が召し上がれます。おやつも手作りの物を提供しています。



## ポイント ③ 流山中央病院と連携!!



安心!

5くら!



## ポイント ④ 送迎サービス付き!

- ご自宅玄関から当施設間をおこなっています
- 車椅子に座ったまま乗車可能なリフト車をご用意
- 乗降時には介助可
- 家族送迎も可能

体験利用についてもご相談ください

医療法人社団曙会  
曙診療所 通所リハビリテーション

所在地 〒270-0114 流山市東初石2-175



☎ ご相談・お問い合わせ

受付時間 8:30 ~ 17:00 (日祝休み)

TEL 04-7154-7474